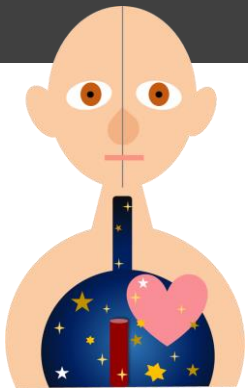


データベースで検索した



論文を読むには

1/10



PubMedや医中誌Webで論文を検索して、
読んでみたい論文があったとき。
どうすればよいでしょうか。

医学分館

入手方法は3つ

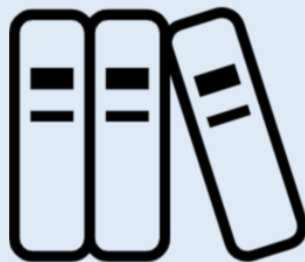
2/10

01



電子
ジャーナル

02



医学分館
の雑誌

03



論文コピー
の取寄せ

論文ごとに入手できる方法は異なりますが、基本はこの3つです。
入手しやすい方法から順に確認しましょう。

緑色の LINK アイコンを使う

3/10

検索結果の一覧画面

や

検索結果の詳細画面



その確認に便利なのが、緑色の「LINK」アイコンです。
データベースの検索結果に、論文情報と一緒に表示されています。

01 電子ジャーナル

4/10



Full Text Finder

.....
.....

フルテキストを読む



まず、LINKアイコンをクリックして、「フルテキストを読む」というアイコンがあれば、電子ジャーナルを利用することができます。

02 医学分館の雑誌

5/10



Full Text Finder

.....
.....

■ 東北大学の蔵書を探す

■ 東北大学OPAC ISSN/ISBNで検索

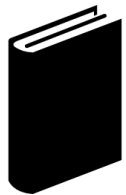
フルテキストのアイコン表示がないときは、掲載雑誌が医学分館に所蔵されていないか、OPACで確認しましょう。

02 医学分館の雑誌

6/10



東北大学附属図書館 OPAC



雑誌タイトル
雑誌の情報

所蔵情報

配架場所	所蔵巻号	年次	請求記号	コメント
医学分館	1-5,8-10	2014-2023		棚番号など

詳しくは、

「[図書・雑誌の探し方](#) 
(OPACの使い方)」参照

必要な巻号が医学分館にあるか確認しましょう。

論文が載っている巻号があれば、医学分館へ！
該当部分を読んだり、コピーして入手することができます。

03 論文コピーの取寄せ

7/10



Full Text Finder

.....
.....

他大学から文献を取り寄せる

MyLibraryから申し込み



ログイン

利用者ID

東北大ID

パスワード

東北大IDのPW

医学分館に該当雑誌・巻号がなかったら、論文のコピーを取り寄せましょう。MyLibrary経由で申し込みます。

03 論文コピーの取寄せ

8/10

入力項目の詳細は「[MyLibrary活用ガイド](#) 」参照

巻号 必須	<input type="text"/>
年次 必須	<input type="text"/>
ページ 必須	<input type="text"/> ~ <input type="text"/>
複写論文著者/論題 必須	<input type="text"/>

など

申込を確定する

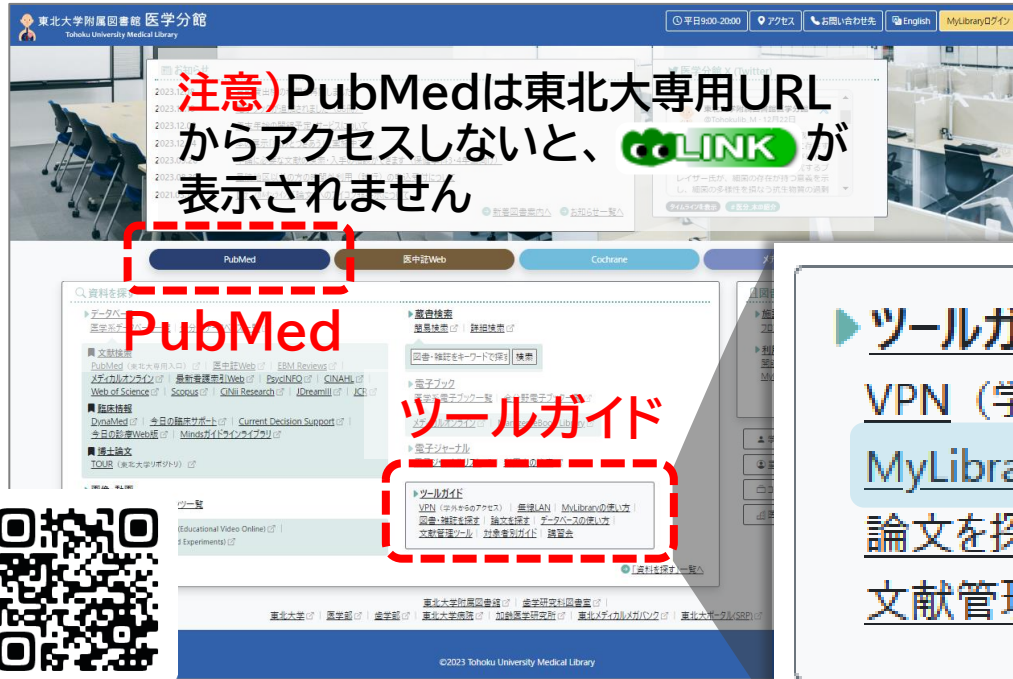
費用は原則として
大学が負担

お申込みから
お受取まで約1週間

文献情報や連絡先など、必要事項を入力して申し込みます。
日数は、おおよその目安です。

さらに詳しく

9/10



MyLibrary活用ガイド

▶ ツールガイド

VPN (学外からのアクセス) | 無線LAN | MyLibraryの使い方 | 図書・雑誌を探す | 論文を探す | データベースの使い方 | 文献管理ツール | 対象者別ガイド | 講習会



医学分館ウェブサイト

<https://www.library.med.tohoku.ac.jp/>

OPACの使い方

OPAC画面の見方や、取寄せ申込画面の詳細は、
医学分館ウェブサイトのツールガイドからご確認ください。

データベースで検索した 論文を読むには



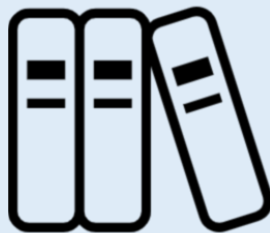
10/10

01



電子
ジャーナル

02



医学分館
の雑誌

03



論文コピー
の取寄せ