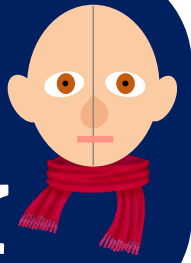


# 冬季休業に伴う休室 およびサービスについて



## 休室日

2020年**12月26日** (土) ~ 2021年**1月3日** (日)

## 貸出期間の延長

2020年**12月11日**(金)~**25日**(金) に貸出した  
図書の返却期限は、**2021年1月8日** (金) となります。

※対象は、医学分館カウンターで貸出した「医分臨時図書室」  
の図書です。他館から取寄せた図書の貸出期間は、通常どお  
り14日間です。

## 学外文献複写・図書借用のお申込について

12月後半から年始にかけて、サービスを停止する機関が多い  
ため、通常よりも学外からの取り寄せに時間がかかります。  
年内に必要な文献がある場合は、余裕を持ってお早めにお申  
し込みください。ご迷惑をおかけしますが、ご承知おきくだ  
さいますようお願いいたします。

- Temporary library of Medical Library will be closed from December 26 to January 3.
- Duedate of the book which is borrowed from December 11 to 25 is extended to January 8.
- For the New Year's holidays, it will be taken longer time than usual to order photocopies or books from other libraries. If you need them within this year, please make a request as soon as possible.