

貸出・返却

■貸出

学生証、職員証、図書館利用証のいずれかを資料に沿って、カウンターにお持ちいただくか、自動貸出機をご利用ください。

身分	貸出冊数			貸出期間	延長回数
	図書	製本雑誌	DVD		
教職員・大学院生	10冊		2点	14日間	1回
学部生	5冊	—	2点	14日間	1回

※上記のほか、搬送サービスにより学内他館・室から5冊まで借りることができます。
 ※辞書、事典、参考図書など禁帯出シールが貼られた資料、および貴重資料、
 新着雑誌は貸出できません。

■貸出期間の延長

次の方の予約がなく、返却日を過ぎていない場合に限り、貸出期間を1回延長できます。カウンター、自動貸出機または「MyLibrary」で手続きを行ってください。

■返却

カウンターにお返しください。カウンターサービス時間外は正面玄関脇のブックポストに入れてください。

PCの利用

- ・学内の無線LAN (eduroam / seiryu-user*) が利用できます。
 * 「seiryu-user」は星陵キャンパス所属の方のみ利用できます。
- ・館内の一部エリアにPCを設置しているほか、カウンターでも貸出をしています。
- ・各階に蔵書検索専用の端末があります。

館内施設の利用

■グループ学習室 (1階) ※要予約※

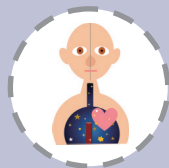
星陵キャンパス所属の学部生・大学院生・教職員の方が利用できます。

■ミーティングルーム (1階) ※要予約※

星陵キャンパス所属の教職員の方が利用できます。

※いずれも「MyLibrary」の「施設予約」から申し込みます。

フロア案内



医学分館公式キャラクター
星陵 次郎

医学分館公式X
@Tohokulib_M



東北大学附属図書館 医学分館

利用案内



〒980-8575 仙台市青葉区星陵町1-1

TEL : 022-717-7979 (カウンター)

FAX : 022-717-7982

E-mail : med-counter@grp.tohoku.ac.jp

URL : <https://www.library.med.tohoku.ac.jp/>

開館時間・休館日

	0:00	7:00	9:00		20:00	24:00
平日(月～金)	閉館		開館* (カウンターサービス)			
土日祝	閉館		※時間外利用			

*8月、3月は9:00-17:00

※時間外利用

- ・星陵地区の学生・教職員のみ利用可。
- ・カウンターサービスはご利用できません。

■休館日

- ・土、日、祝日、休日、年末年始、一斉休業日
- ・臨時に休館する場合は、掲示・ホームページ等でお知らせします。

入退館

自動入退館システムを設置していますので、入退館の際は学生証、職員証、図書館利用証のいずれかをカードリーダーに通してください。エラーになる場合はインターフォンで職員をお呼びください。

カウンターサービス時間

■貸出/返却/施設予約・利用

平日 9:00～20:00 (8月、3月は17:00まで)

■文献複写・現物貸借受け取り

私費 平日 9:00～16:00

校費 平日 9:00～20:00 (8月、3月は17:00まで)

■貴重資料・学位論文閲覧受付

平日 9:00～16:30

利用上の注意

- ・館内での食事、食べ物の持ち込みは厳禁です。
- ・ペットボトル・マイボトル等の密閉できる飲み物に限り、持ち込みが可能です。
- ・携帯電話での通話は、他の利用者の迷惑となりますので、所定の場所をご利用ください。
- ・所持品は各自の責任で保持し、退館の際は忘れ物にご注意ください。
- ・館内での喫煙は厳禁です。(本学はキャンパス内全面禁煙です)
- ・エレベーターは危険防止のため、カウンターサービス時間帯のみ運転します。
平日 9:00～20:00 (8月、3月は17:00まで)

館内資料の複写

セルフ式コピー機(白黒10円、カラー50円)を設置しています。ご利用の際は、必ずコピー機脇にある「文献複写申込書」に記入し、著作権法を遵守してご利用ください。

※著作権法上の注意

1. 「文献複写申込書」に記入した、館内の資料に限ります。
2. 複写が認められるのは私的な調査研究の目的に限ります。
3. 1人につき、1部のみです。
4. 複写物を原稿とするコピー(再複製)は許可されていません。
5. 資料の全頁コピーは禁止されています。
6. 定期刊行物(雑誌)に掲載されている論文の複写は、次号が発行されているか、発行後3か月以上経過したものに限りです。
7. 資料の無断撮影はご遠慮ください。

職員による代行複写(白黒20円、カラー40円)を希望する方は、資料を添えて、カウンターへお申し込みください。
(受付時間: 平日 9:00～15:30)

他館資料の利用

■資料の複写取り寄せ(文献複写)【有料】

学内他館、または他大学・研究機関が所蔵する資料のコピーを取り寄せることができます。複写枚数に応じた料金と送料がかかります。到着まで、1週間前後かかります。

■学外蔵書の借用(現物貸借)【有料】

本学で利用できない図書を、他大学・研究機関から借用することができます。往復の送料がかかります。ただし、利用が医学分館内での閲覧に限られる場合があります。

※いずれも「MyLibrary」からお申込みください。
カウンターでも受け付けています。

■学内図書館資料の取り寄せ(搬送サービス)【無料】

搬送サービスに参加している学内の図書館・室の図書を取り寄せることができます。

※「MyLibrary」の蔵書検索で資料を検索し、「予約/学内取寄」からお申込みください。

■他大学図書館の利用

他大学の図書館を訪問して利用することができます。紹介状が必要な場合がありますので、余裕をもって事前にカウンターへご相談ください。

MyLibrary

オンラインで資料の予約や取り寄せ、貸出・予約状況の確認や貸出期間の延長、文献複写・現物貸借の申し込みができるサービスです。東北大学ポータルサイトや医学分館ウェブサイト、東北大学附属図書館蔵書検索などからアクセスできます。東北大IDとPWでログインします。

https://opac.library.tohoku.ac.jp/opac/opac_search/?loginMode=disp

■ご利用いただける方

東北大学の構成員で、東北大IDをお持ちの方。
(東北大IDをお持ちでない方は所属部局に申請し、ID取得後に図書館にてお手続きください)

サービス内容

- ・貸出状況照会、貸出中資料の延長手続き
- ・貸出予約・搬送サービスの申込、状況照会
- ・文献複写・現物貸借申込、状況照会
- ・受取窓口変更
- ・図書購入リクエスト、状況確認
- ・施設予約



MyLibrary

※詳細は医学分館ウェブサイトをご参照ください。

情報検索

■東北大学附属図書館蔵書検索(OPAC)

学内や他大学で所蔵している図書・雑誌を検索することができます。

https://opac.library.tohoku.ac.jp/opac/opac_search/



東北大学附属図書館蔵書検索(OPAC)

■文献検索データベースリンク集(医学分館ウェブサイト)

PubMedや医中誌Webなどの文献検索データベースで論文を探したい場合は、医学分館ウェブサイトのリンク集をご利用ください。

<https://www.library.med.tohoku.ac.jp/>



医学分館ウェブサイト